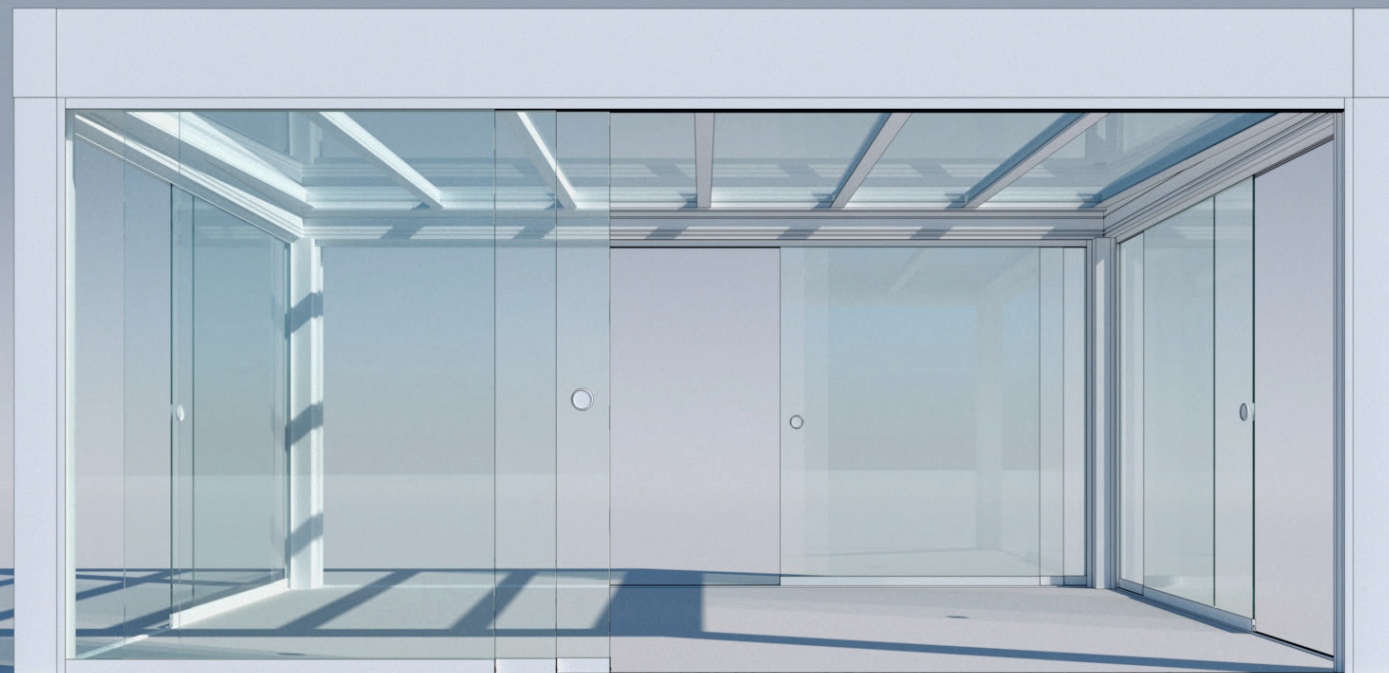


**5**  
JAHRE  
GARANTIE

# KUBISCH ELEGANT



Aluminium mit niedrigen  
CO2-Emissionen



Nähere Informationen finden  
Sie auf [vitello-system.de](http://vitello-system.de)

## IHR PERFEKTER PARTNER

VITELLO-System® entwickelt und stellt seit 2009 Glasdach-Systeme her.  
Alle Konstruktionen sind nach DIN EN 1090 zertifiziert und werden im eigenen Werk in Delmenhorst gefertigt.

### Die Garantie für perfekte Qualität

- ✓ hochwertige Materialien
- ✓ verschleißarme Technik
- ✓ individuell geschulte Monteure
- ✓ Zusammenarbeit mit zertifizierten Händlern europaweit

Ihr  
Fachhändler

**VITELLO FLEX**  
DAS PERGOLA-GLASSCHIEBEDACH

**VITELLO FLEX PLUS**  
DAS PERGOLA-GLASSCHIEBEDACH  
MIT MOTOR UND FUNK

**VITELLO vacanza**  
IHR ALUMINIUM GLASDACH

**VITELLO vacanza FLEX**  
DAS MANUELLE DACHSCHIEBEFENSTER

**VITELLO vacanza PLUS**  
ELEKTRISCHES DACHSCHIEBEFENSTER  
MIT MOTOR UND FUNK

**VITELLO CASA**  
IHR KUBISCHES GLASDACH

**VITELLO WOODGUARD**

**GG-100 SLIDE**  
GANZGLAS-SCHIEBEVERGLASUNG

**R-50**  
ALUMINIUM  
FENSTERELEMENTE



**VITELLO CASA**

IHR KUBISCHES GLASDACH

**VITELLO SYSTEM** GMBH



**CE**

Reg.-Nr.: Q1 040301  
Ausführungsstufe EXC-1 und EXC-2



**VITELLO SYSTEM** GMBH



**GG-100<sup>®</sup> „SLIDE“**  
GANZGLAS-SCHIEBEVERGLASUNG

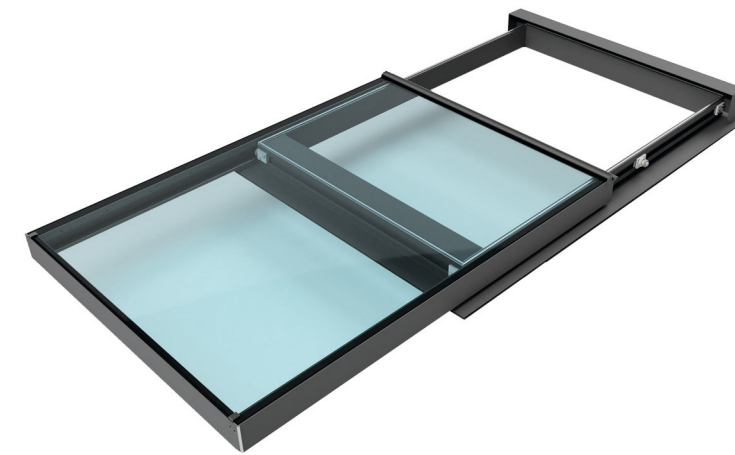
Transparenz  
in ihrer schönsten  
Form

- ✓ Edelstahl Laufschienen
- ✓ Edelstahl Rollen
- ✓ Edelstahl Verriegelungen
- ✓ Sicherheitsglas von 8 und 10 mm
- ✓ Elementhöhe bis 2800 mm
- ✓ Flügelgewicht bis 150 kg
- ✓ ohne Vertikalrahmen
- ✓ 5 Jahre Garantie
- ✓ gewohnte VITELLO-SYSTEM Qualität



**VITELLO CASA<sup>®</sup>**

IHR KUBISCHES GLASDACH



**VITELLO vacanza PLUS<sup>®</sup>**  
ELEKTRISCHES DACHSCHIEBEFENSTER  
MIT MOTOR UND FUNK

Vorteile  
auf einen Blick

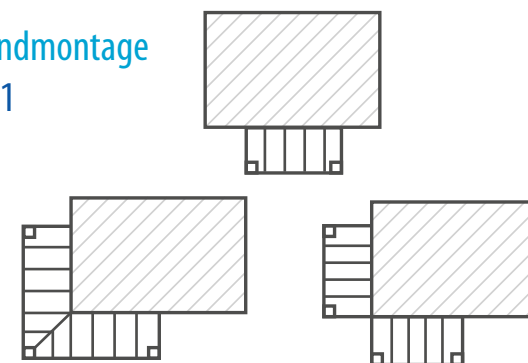
- ✓ Hitzestau reduzierend durch Kamineffekt
- ✓ Schlagregendicht
- ✓ 10 mm Sicherheitsglas, TVG/VSG, Standard
- ✓ Isolierglas, 26 mm möglich
- ✓ Flexible Breite von 700 - 1100 mm
- ✓ Standard Längen 800, 1250 und 1500 mm
- ✓ Geringe Aufbauhöhe, nur 133 mm
- ✓ Öffnungsmaß bis zu 70%
- ✓ Bedienung mit Motor und Funk
- ✓ Einfache Montage
- ✓ Wartungsfreies System
- ✓ 1,5°- 20° Dachneigung
- ✓ 12 Standardfarben
- ✓ Gewohnte VITELLO-SYSTEM Qualität



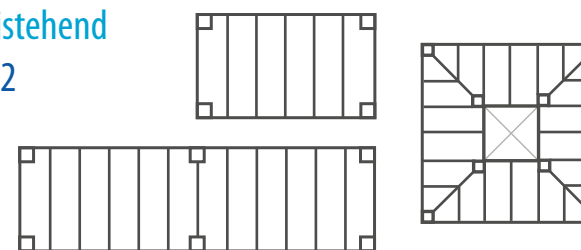
Sonderausstattung  
als Standard

- ✓ hochwertige Aluminium-Profil (rostfrei und pulverbeschichtet)
- ✓ edles und geradliniges Design
- ✓ außenliegende Statik
- ✓ Sparrenhöhen von 115 - 130 mm
- ✓ Glasvarianten von 8 bis 10 mm und 16 mm Doppelsteg
- ✓ Dachgrößen, von 3,0 x 3,0 bis 7,0 x 4,5 m
- ✓ 12 Standardfarben
- ✓ Entwässerung verdeckt liegend in der Stütze integriert
- ✓ vierseitige Glasauflage
- ✓ Edelstahlverschraubungen
- ✓ 5 Jahre Garantie
- ✓ gewohnte VITELLO-SYSTEM Qualität

Wandmontage  
V-01



Freistehend  
V-02



Ab 7000 mm Breite mit Rahmenverbinder

